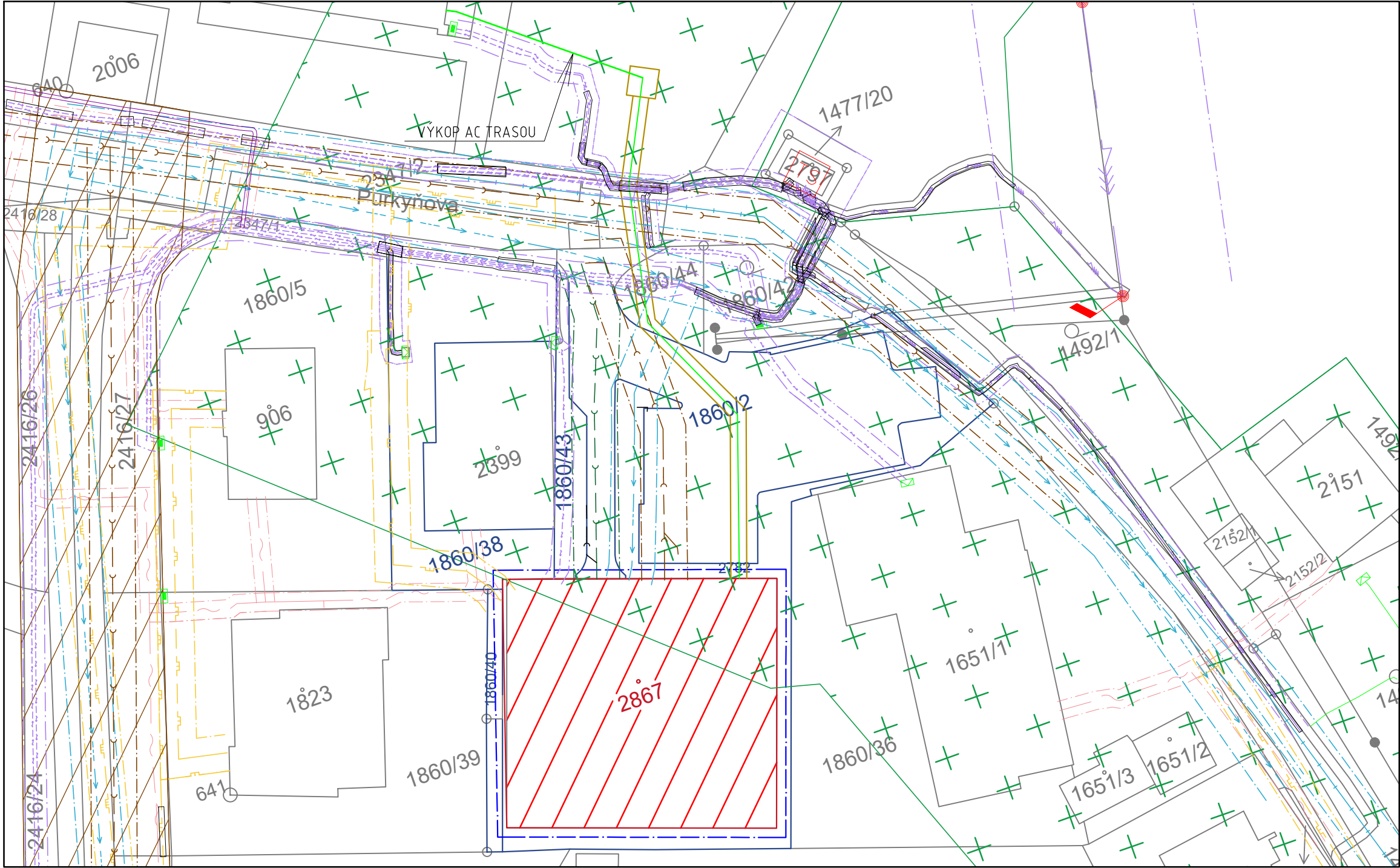


KATASTRÁLNÍ SITUAČNÍ VÝKRES



LEGENDA:

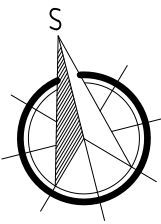
- st. XXX/XXX PARCELY PRO UMÍSTĚNÍ FV PANELŮ
- st. XXX/XXX POZEMEK DOTČENÝ OCHRANNÝM PÁSMEM
- PLOCHA PRO UMÍSTĚNÍ FV PANELŮ
- HRANICE OCHRANNÉHO PÁSMÁ FVE (1M OD BUDOVY)
- HRANICE OCHRANNÉHO PÁSMÁ (O.P.)
- ENERGOVOD
- OCHRANNÉ PÁSMO LESNÍ PLOCHY (O.P. 50m)
- KORIDOR PRO KANALIZACI

LEGENDA STÁVAJÍCH SÍTÍ:

- KANALIZAČNÍ ŘAD (O.P. 2,5 m)
- KANALIZACE DEŠŤOVÁ (O.P. 2,5 m)
- PLYNOVOD NTL (O.P. 2 m)
- PLYNOVOD STL (O.P. 2 m)
- SDĚLOVACÍ VEDENÍ PODZEMNÍ (O.P. 1 m)
- SILOVÉ NN PODZEMNÍ (O.P. 1 m)
- SILOVÉ VN NADZEMNÍ (O.P. 12 m)
- SILOVÉ VN PODZEMNÍ (O.P. 1M)
- VODOVODNÍ ŘAD - I. TLAKOVÉ PÁSMO (O.P. 2,5 m)
- VODOVODNÍ ŘAD - II. TLAKOVÉ PÁSMO (O.P. 2,5 m)

LEGENDA NOVÝCH SÍTÍ:

- AC TRASA



± 0,000 = 281,000 m.n.m. B.p.v

AUTORIZOVANÁ OSOBA:	KONTROLOVAL:	VYPRACOVAL:	
Ing. PETR FEIERFEIL	Ing. JAN PETR	Ing. BORIS HUDEC	
PROJEKTANT:	PKV BUILD s.r.o.	ičo: 281 49 785	
INVESTOR:	Jihomoravský kraj	ičo: 708 88 337	
KRAJ:	Jihomoravský		
MÍSTO STAVBY:	Purkyňova 2010, 666 01 Tišnov parc.č. st. 2867 k.ú. Tišnov [767379]		
NÁZEV PROJEKTU:	FVE Nemocnice Tišnov - 45 kWp		ZAKÁZKOVÉ Č.: FVE-2022-000483
OBSAH VÝKRESU:	KATASTRÁLNÍ A KOORDINAČNÍ SITUAČNÍ VÝKRES		STUPEŇ PD: DŮR/DSP/DPS
			DATUM: 05/2023
			FORMÁT: 2 A4
			MĚŘÍTKO: 1:500
		Č. VÝKR.: C.2+C.3	Č. PARÉ: